

くしびき (横目)



① ベース吹き

配合：ファンシーロック 20 Kg
 水 2~3 Kg
 (10~15%)



塗付量：1.0~1.2 Kg/m²
 吹付圧：4.0~6.0 Kg/cm²
 口径：φ4 mm~φ6 mm
 塗装機：万能ガン

要領：主材は万能ガンでムラなく均一に下地がすけないようにできるだけ微粒化して塗付する。

② 仕上げ塗り

配合：ファンシーロック 20 Kg
 リシンサンド 15 Kg
 水 0.2~1.0 Kg
 (1~5%)

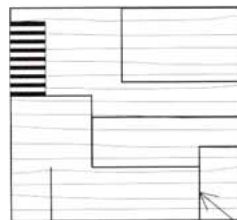
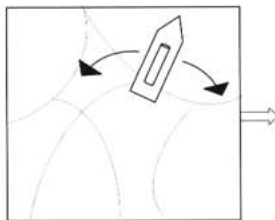


塗装用具・・・左官ゴテ
 くしゴテ (目切角ゴテ)

塗付量：3.0~4.0 Kg/m²

要領：左官ゴテで主材塗付後、ただちにくしゴテ (目切角ゴテ) にて塗面を均一にならすようにしごき、ランダムなストライプ模様を形成して下さい。

左官ゴテで均一に配り塗りする



配り塗り後直ちにくしゴテ (目切角ゴテ) でしごくように左から右へとくし目を付けてゆく。継ぎ目は不規則になるようにして全体のバランスを出す。

継ぎ目

◆ 施工上の注意事項

1. 試験塗りをし、仕上り・乾燥などの条件設定をして、パターンを確認してから施工をしてください。
2. 広い壁面では塗り継ぎや足場ムラが出やすいので注意してください。